

# 建築面積表

辦理緣起

事業計畫

建築規劃

使用分區	商2 住3	
地段地號	台北市信義區三興段一小段845地號等4筆土地	
基地面積	1731 m <sup>2</sup>	商業區:1385 m <sup>2</sup> , 住宅區:346 m <sup>2</sup>
法定建蔽率	61% (商二 65% 住三 45%)	設計建蔽率 60%
法定容積率	商二 630% 住三 225	9504.00 m <sup>2</sup>
允建總容積	19259.55 m <sup>2</sup> (不含地下室)	19258.25 m <sup>2</sup> (不含地下室)
總樓地板面積	34815.95 m <sup>2</sup> (不含陽台)	
停車數量	法定停車: 206輛 法定機車: 238輛	實設停車: 206輛 實設機車: 238輛
興建規模	地上 35層 地下 7層	

# 空間配置

規劃樓層：35F / B7F

1F 大廳、一般零售業  
樓高：4.2m

2F 一般事務所  
樓高：3.6m

3F 集合住宅、管委會使用空間  
樓高：3.6m

4F~35F 集合住宅  
樓高：3.35m

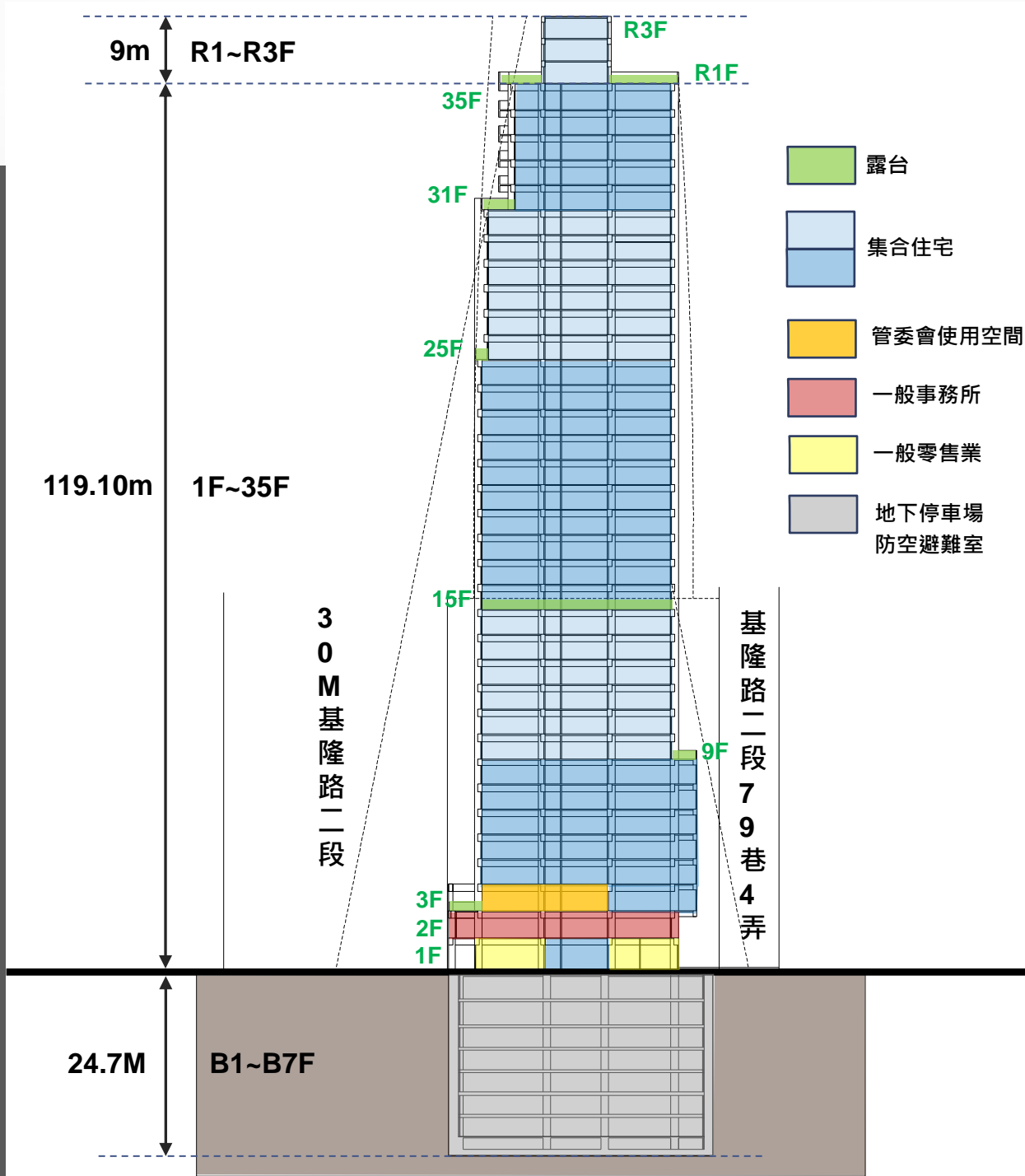
地下室:

B1~B7 汽機車停車空間

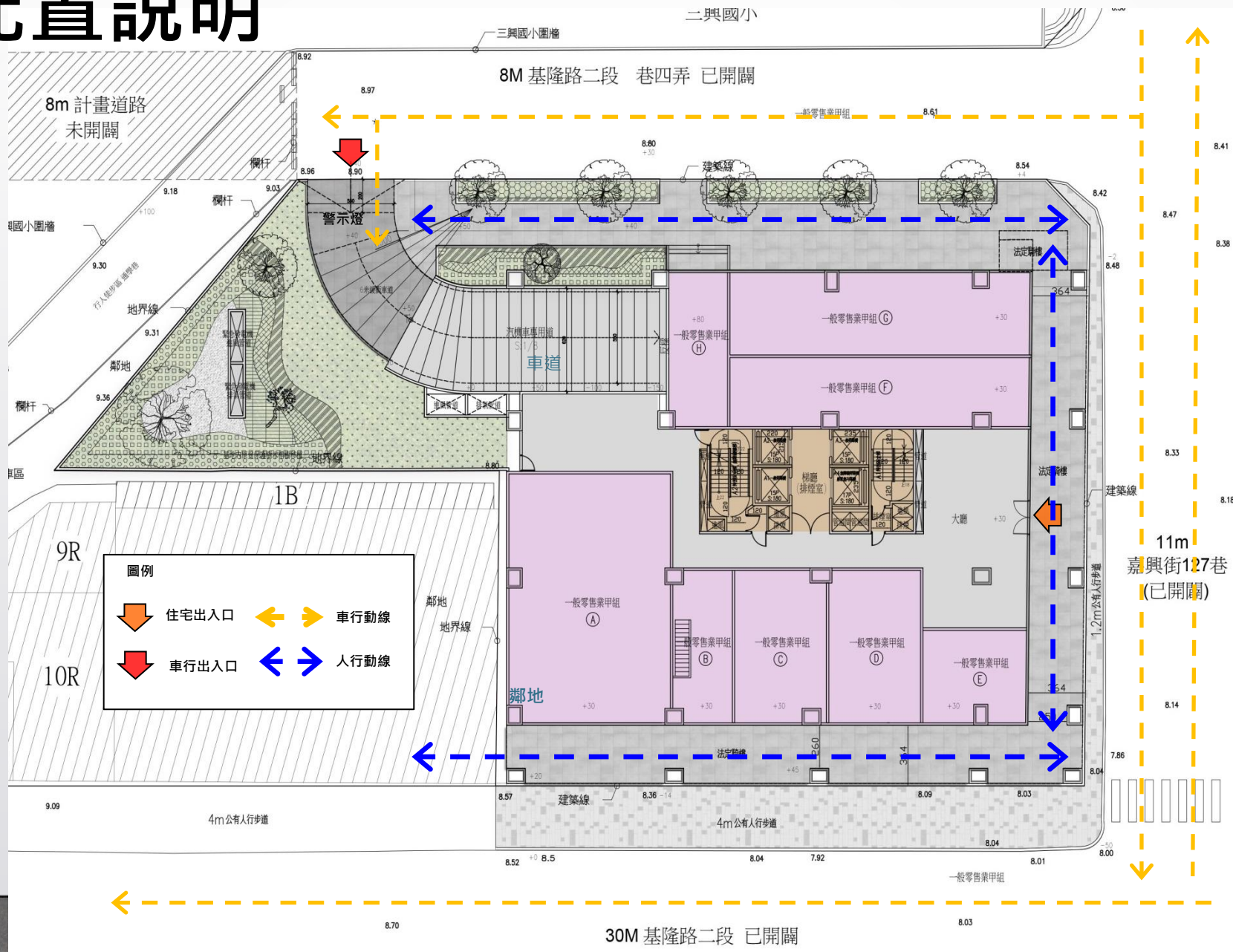
B1F：4.0 m

B2F：3.5 m

B3~B7F：3.0m



# 配置說明



# 一層平面

三興國小

三興國小

三興國小圍牆

8M 基隆路二段79巷四弄 (已開闢)

8m 計畫道路 (未開闢)

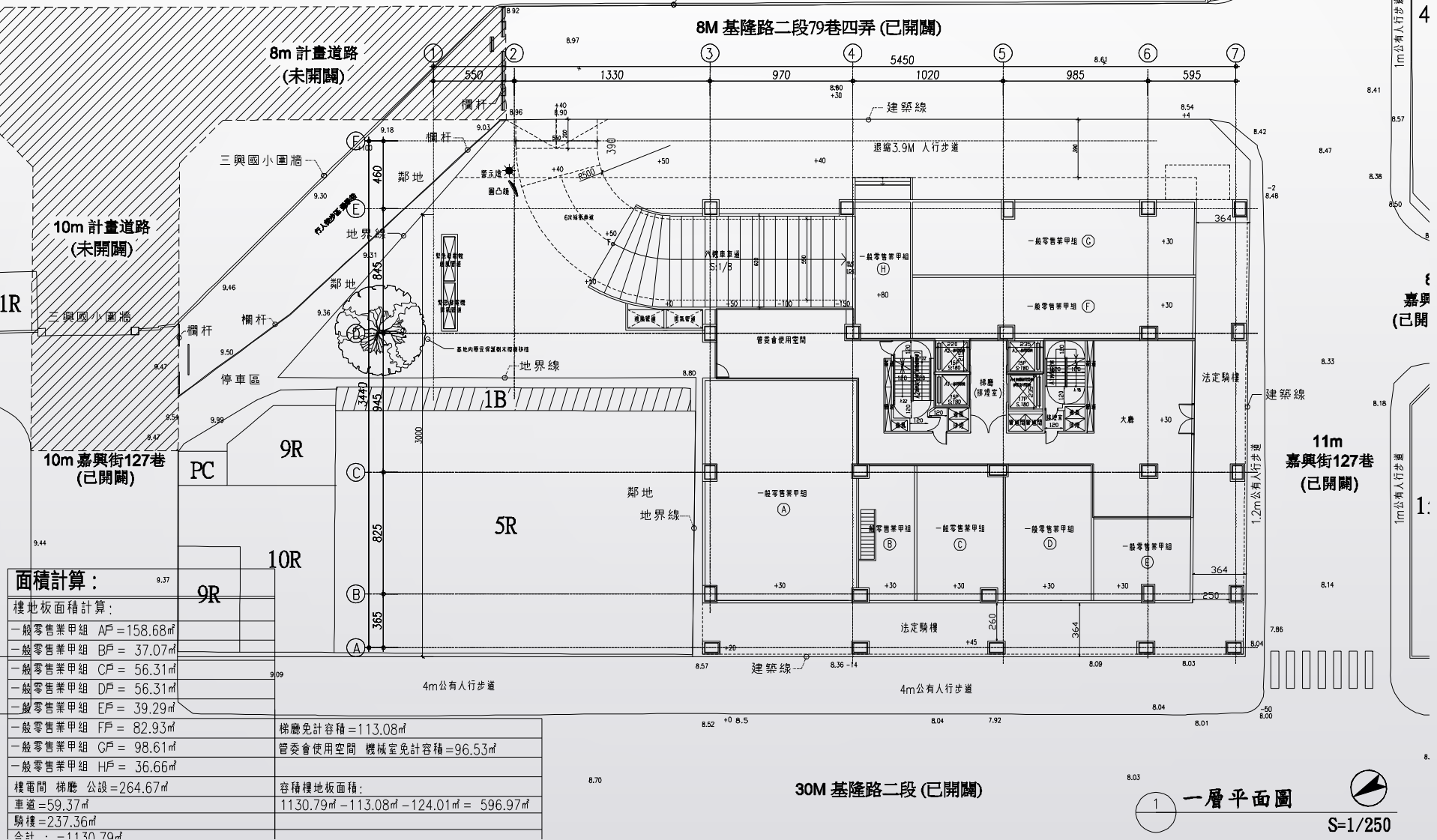
10m 計畫道路 (未開闢)

10m 嘉興街127巷 (已開闢)

11m 嘉興街127巷 (已開闢)

<b>面積計算：</b>	
樓地板面積計算：	
一般零售業甲組 A <sub>F</sub> = 158.68 <sup>m</sup>	
一般零售業甲組 B <sub>F</sub> = 37.07 <sup>m</sup>	
一般零售業甲組 C <sub>F</sub> = 56.31 <sup>m</sup>	
一般零售業甲組 D <sub>F</sub> = 56.31 <sup>m</sup>	
一般零售業甲組 E <sub>F</sub> = 39.29 <sup>m</sup>	
一般零售業甲組 F <sub>F</sub> = 82.93 <sup>m</sup>	
一般零售業甲組 G <sub>F</sub> = 98.61 <sup>m</sup>	
一般零售業甲組 H <sub>F</sub> = 36.66 <sup>m</sup>	
樓電間 梯廳 公設 = 264.67 <sup>m</sup>	
車道 = 59.37 <sup>m</sup>	
騎樓 = 237.36 <sup>m</sup>	
合計 = 1130.70 <sup>m</sup>	

梯廳免計容積 = 113.08 <sup>m</sup>
管委會使用空間 機械室免計容積 = 96.53 <sup>m</sup>
容積樓地板面積： 1130.79 <sup>m</sup> - 113.08 <sup>m</sup> - 124.01 <sup>m</sup> = 596.97 <sup>m</sup>

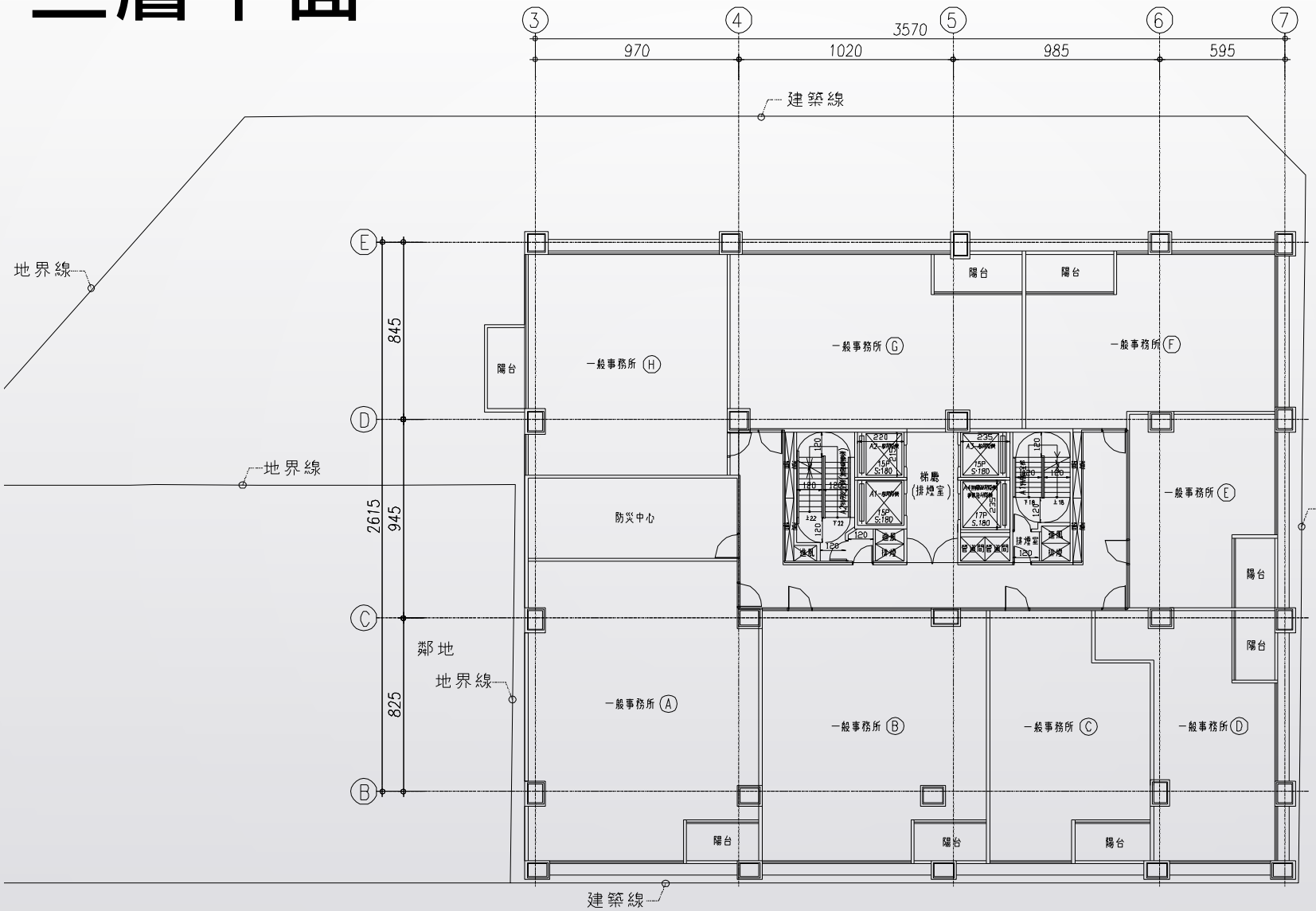


30M 基隆路二段 (已開闢)

1 一層平面圖

S=1/250

# 二層平面

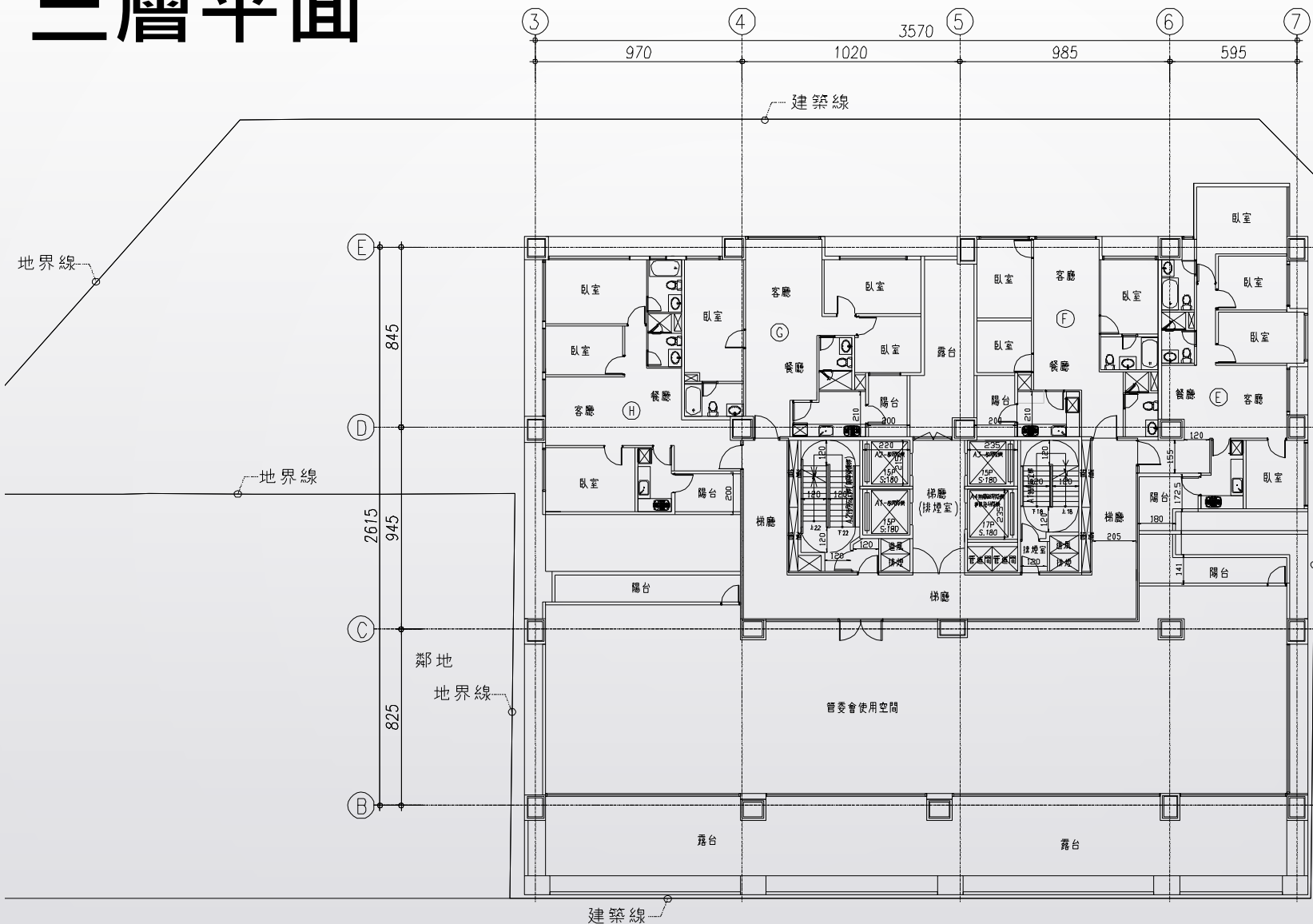


辦理緣起

事業計畫

建築規劃

# 三層平面

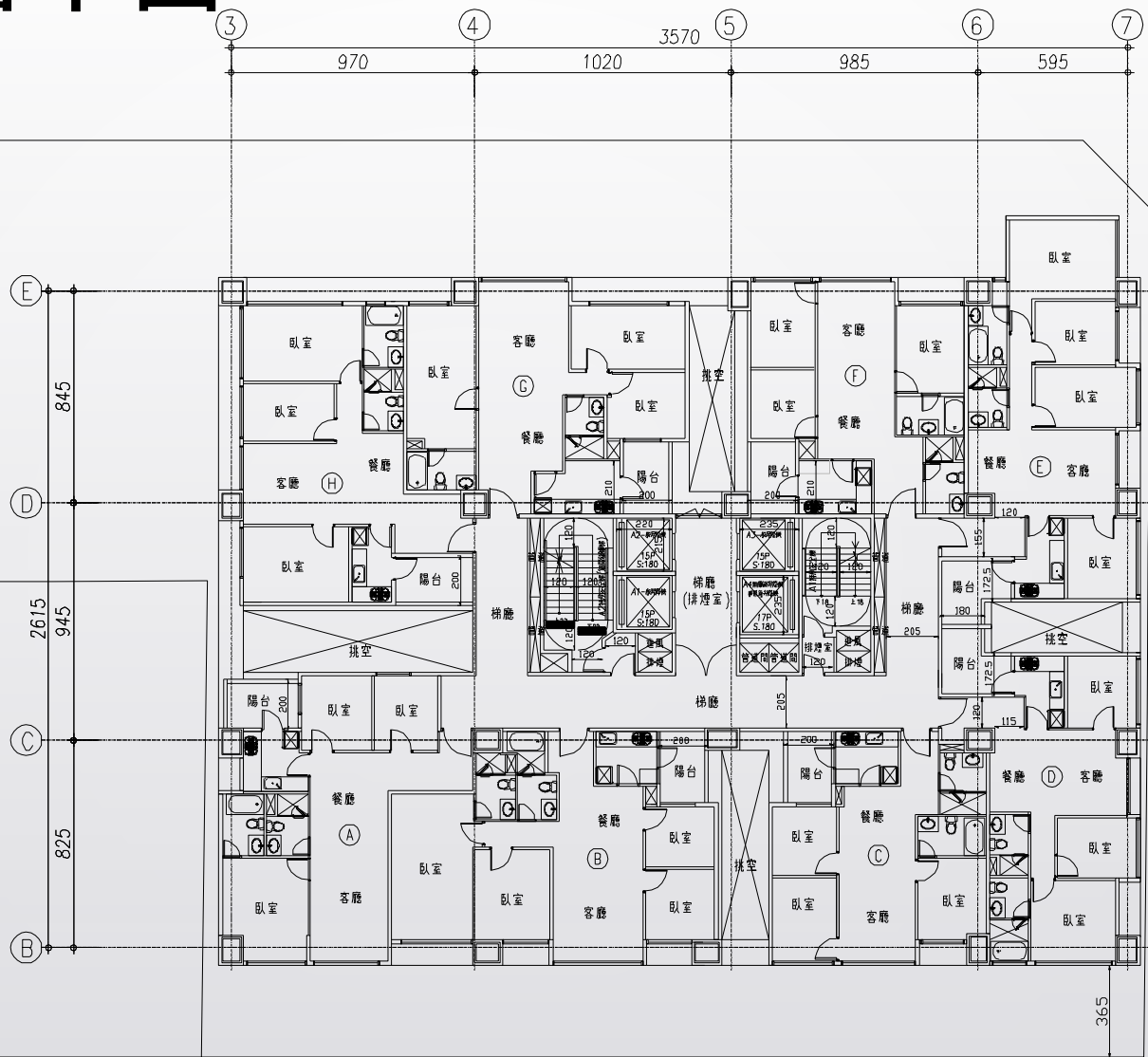


辦理緣起

事業計畫

建築規劃

# 四至八層平面



辦理緣起

事業計畫

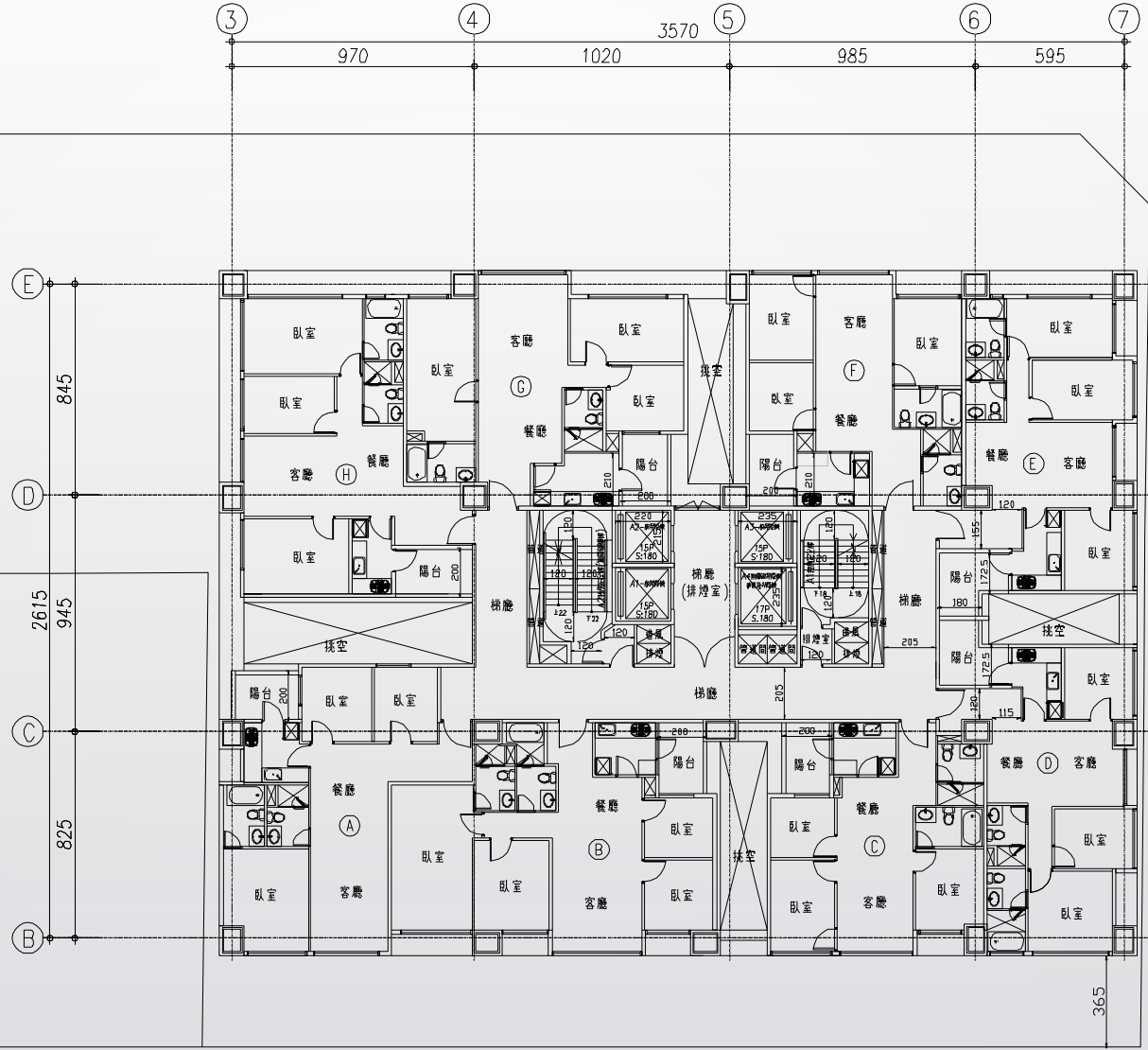
建築規劃

# 九至十四層平面

辦理緣起

事業計畫

建築規劃





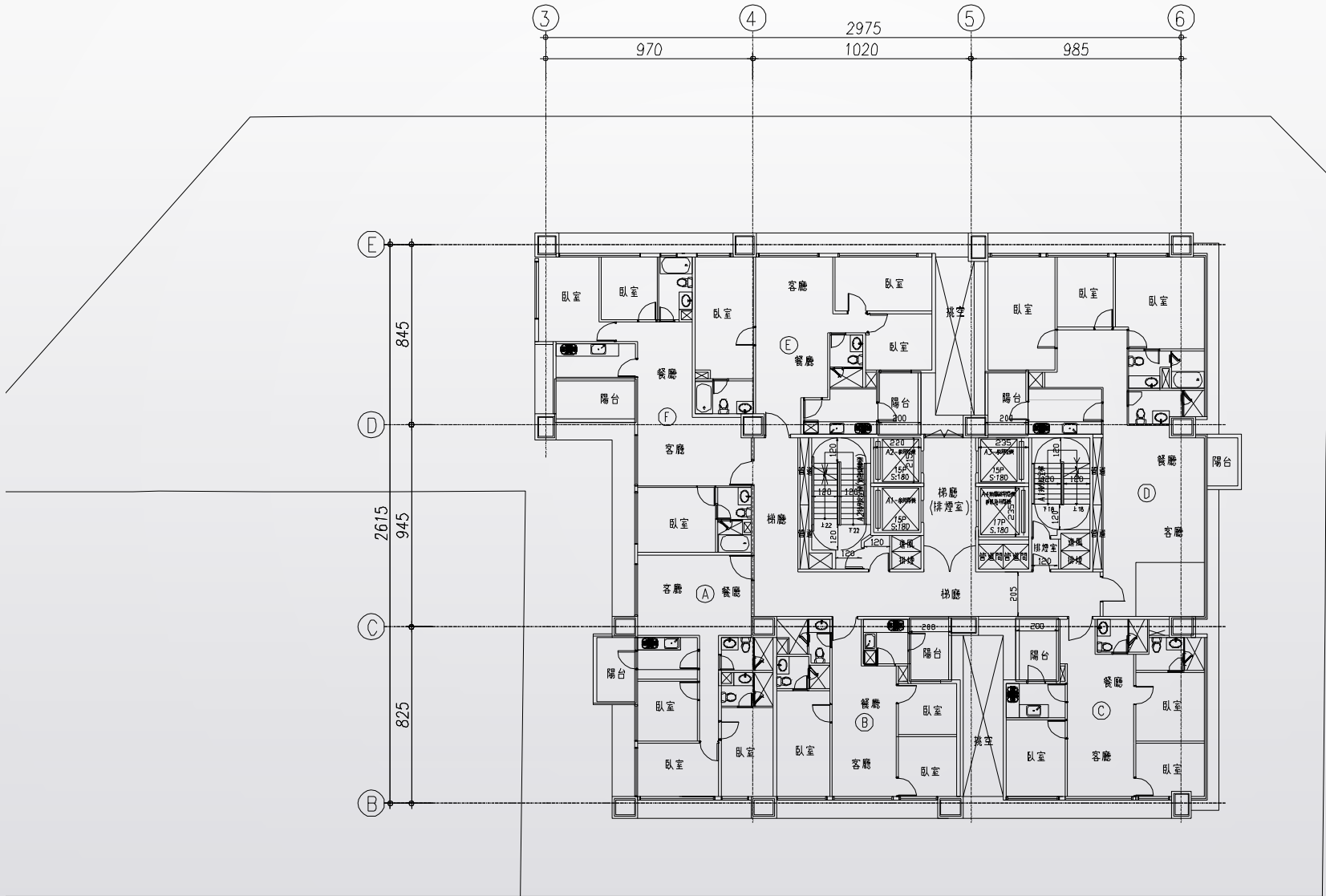


# 十六至二十四層平面

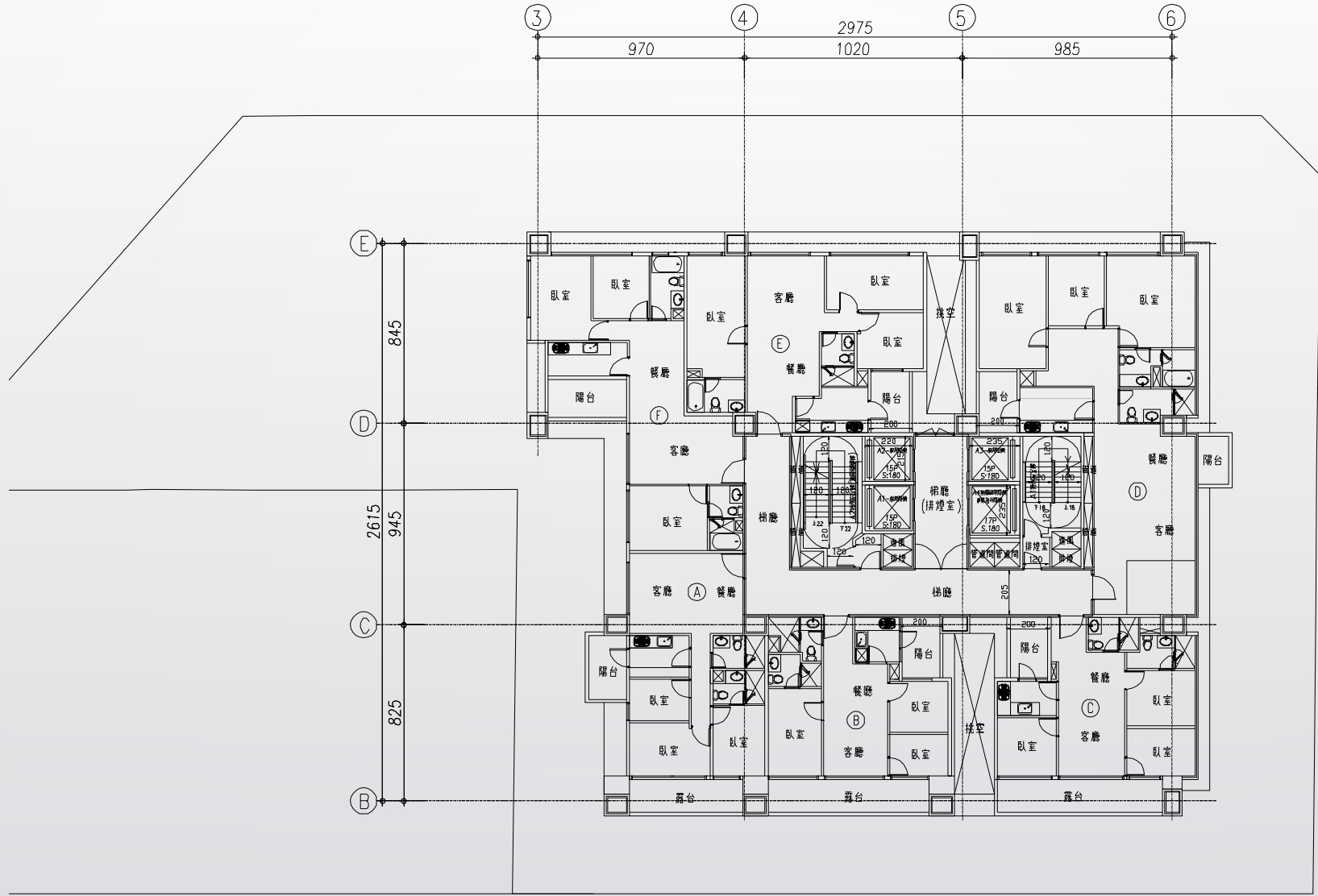
辦理緣起

事業計畫

建築規劃



# 二十五層平面



辦理緣起

事業計畫

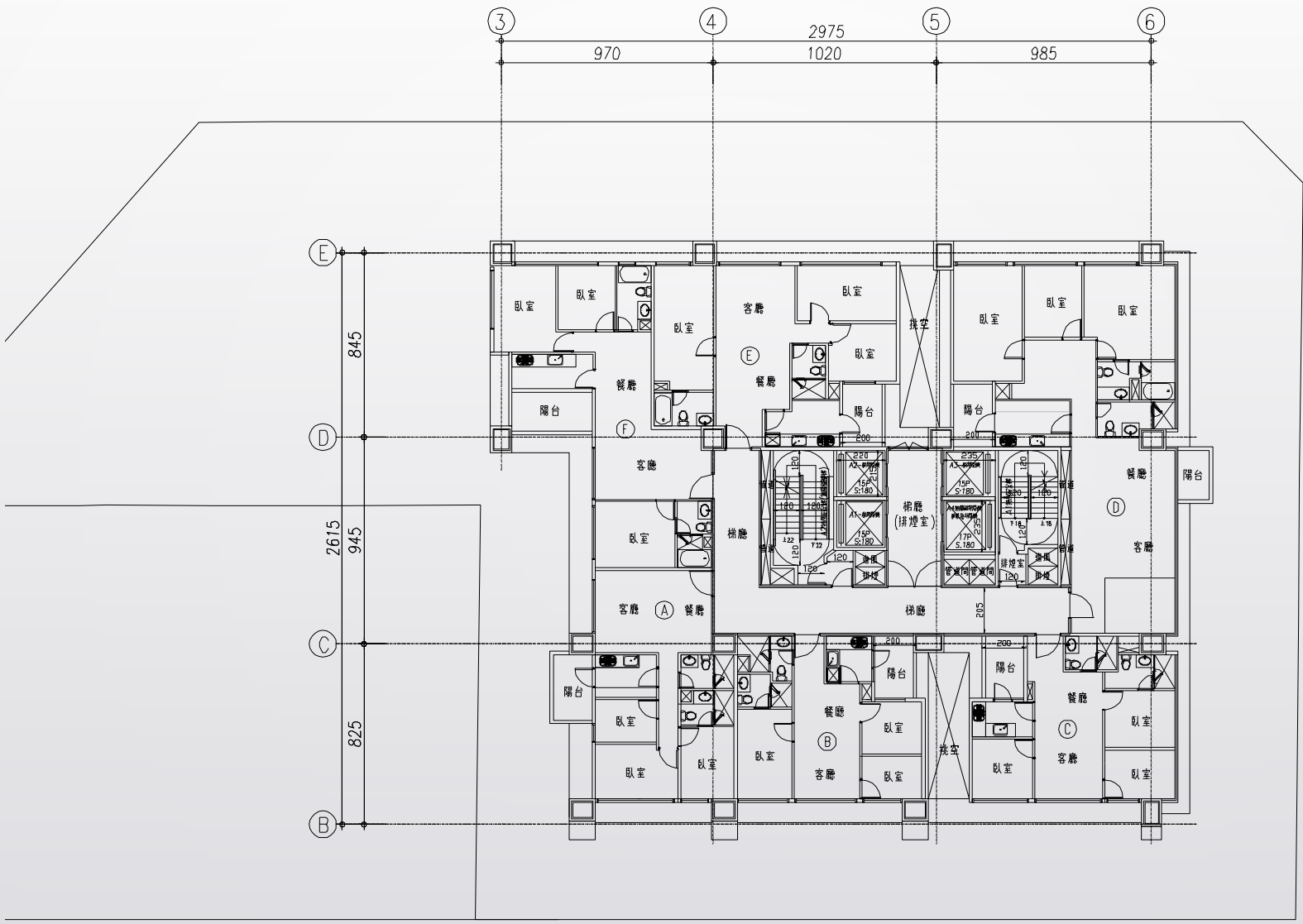
建築規劃

# 二十六至三十層平面

辦理緣起

事業計畫

建築規劃

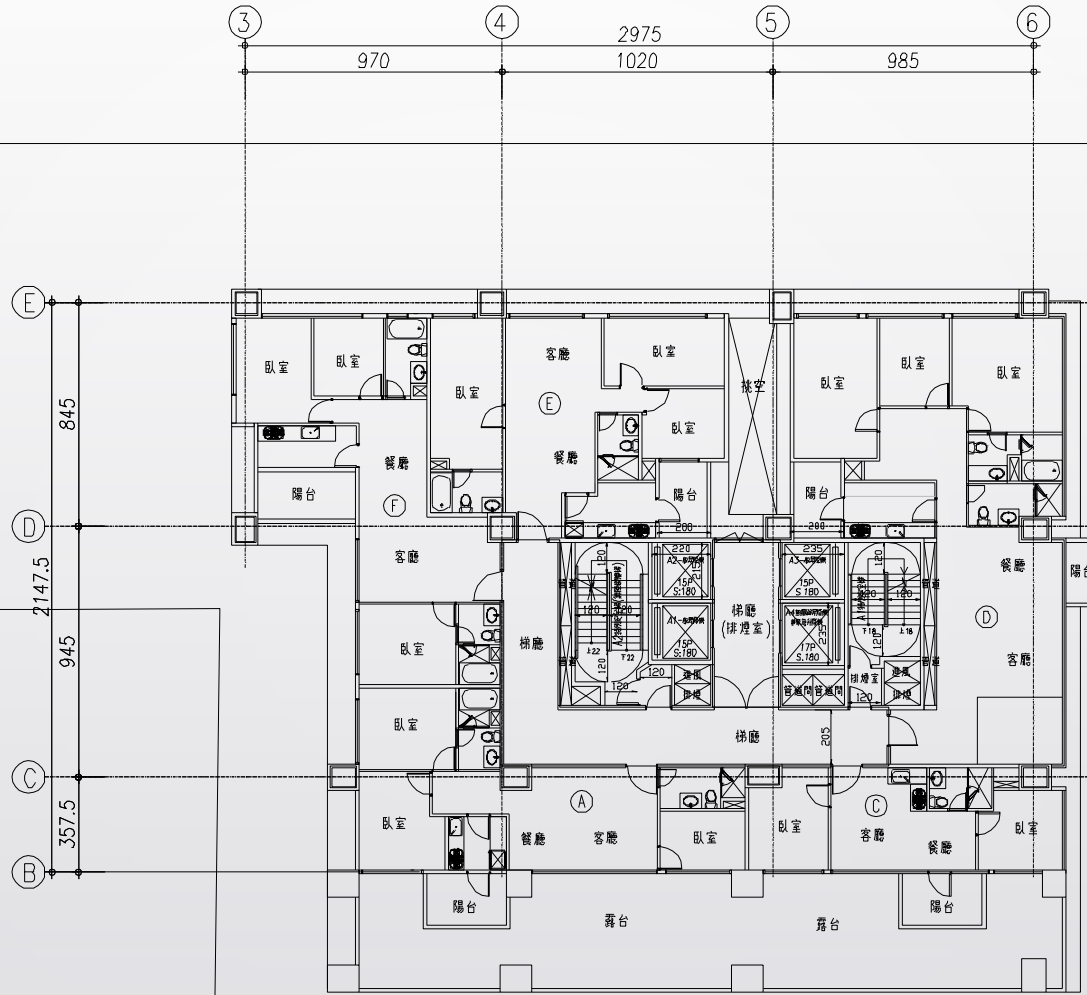


# 三十一層平面

辦理緣起

事業計畫

建築規劃

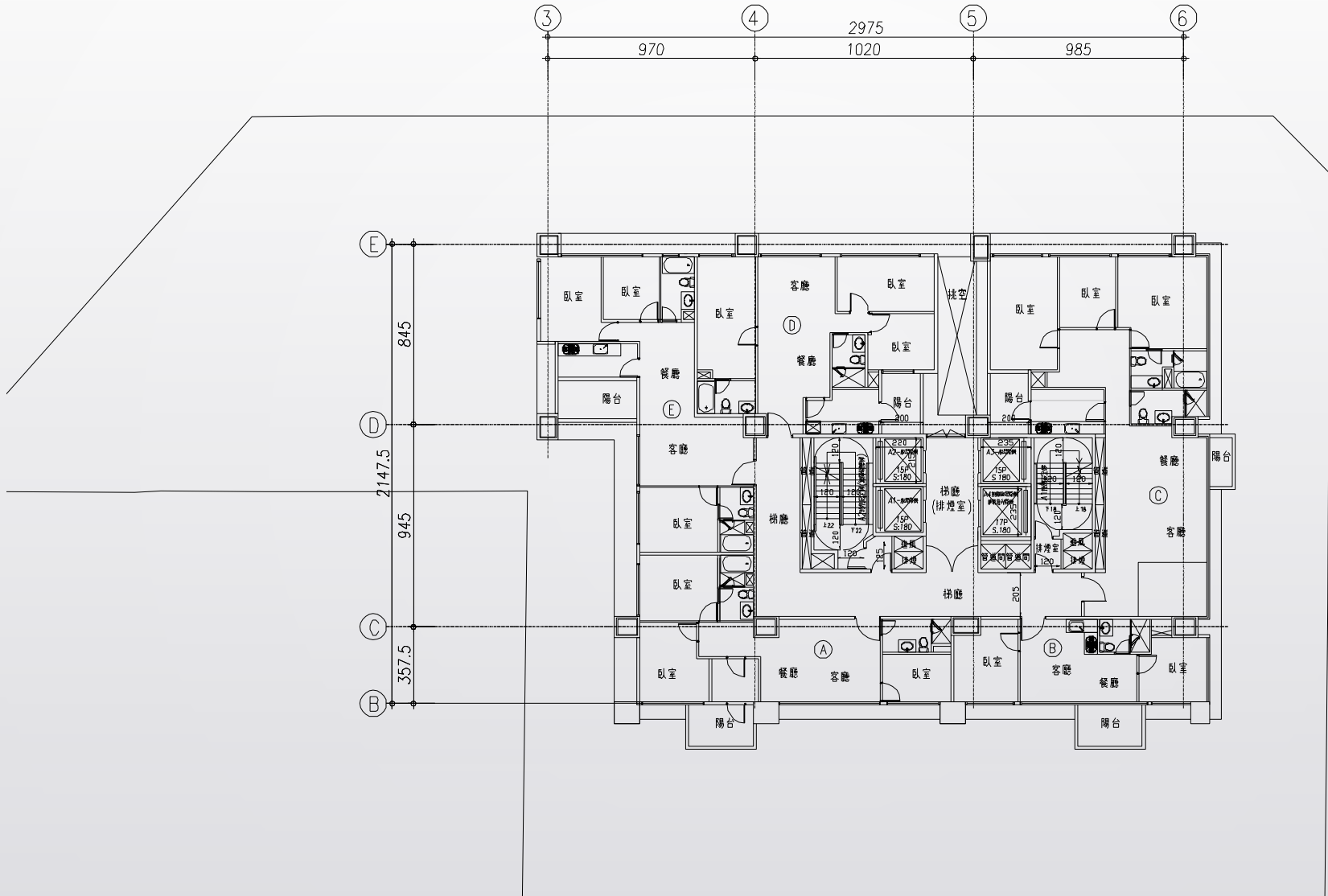


# 三十二至三十五層平面

辦理緣起

事業計畫

建築規劃

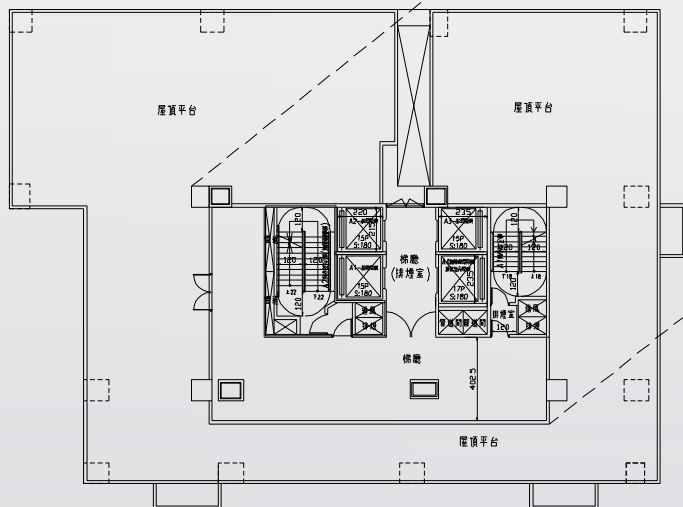


# 屋突層平面

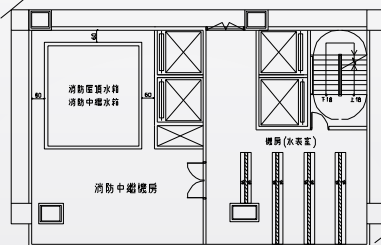
辦理緣起

事業計畫

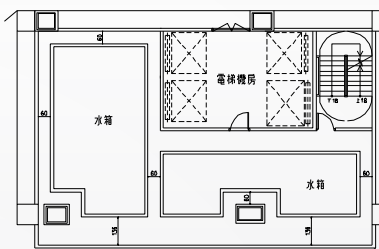
建築規劃



1 屋突一層平面圖  
S=1/250



1 屋突二層平面圖  
S=1/250



1 屋突三層平面圖  
S=

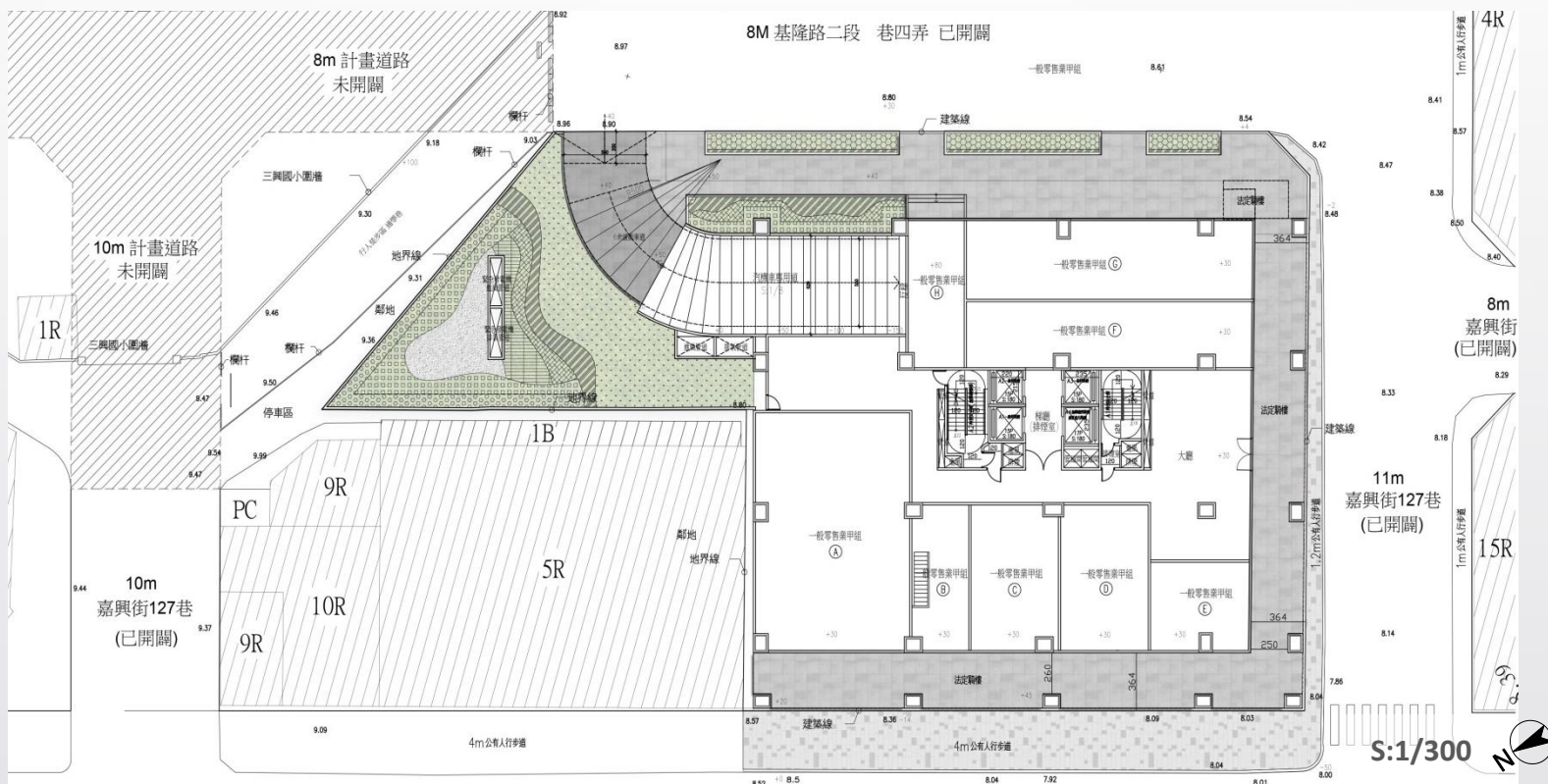








# 景觀植栽配置圖 – 灌木、地被



GF 灌木類圖表

編號	圖例	名稱	規格/株高.冠寬.cm	根球徑 cm	覆土深度 D/cm	株距 株/m <sup>2</sup>	基肥 Kg/株	數量
S1		羅漢松	H=120cm W=60cm	30	60	25	0.03	26.34m <sup>2</sup>
S2		七里香	H=60cm W=40cm	20	60	25	0.03	27.63m <sup>2</sup>
S3		梔子花	H=60cm W=40cm	20	60	25	0.03	41.95m <sup>2</sup>
S4		仙羽蔓綠絨	H=60cm W=40cm	20	60	25	0.03	13.25m <sup>2</sup>
S5		斑葉百合竹	H=15cm W=10cm	15	60	25	0.03	17.82m <sup>2</sup>

GF 地被類圖表

G1		假儉草	H=3~5cm		密植		0.01	88.49m <sup>2</sup>
G2		闊葉麥門冬	H=10~15cm	15	30	49	0.01	31.85m <sup>2</sup>



羅漢松

七里香

梔子花

仙羽蔓綠絨

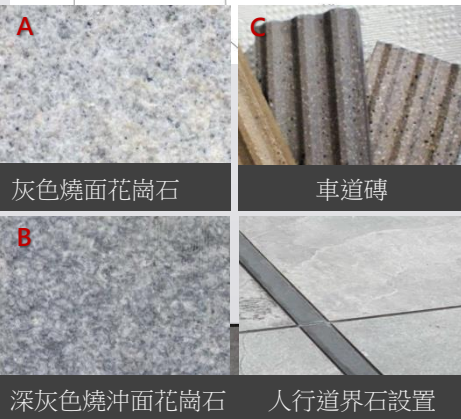
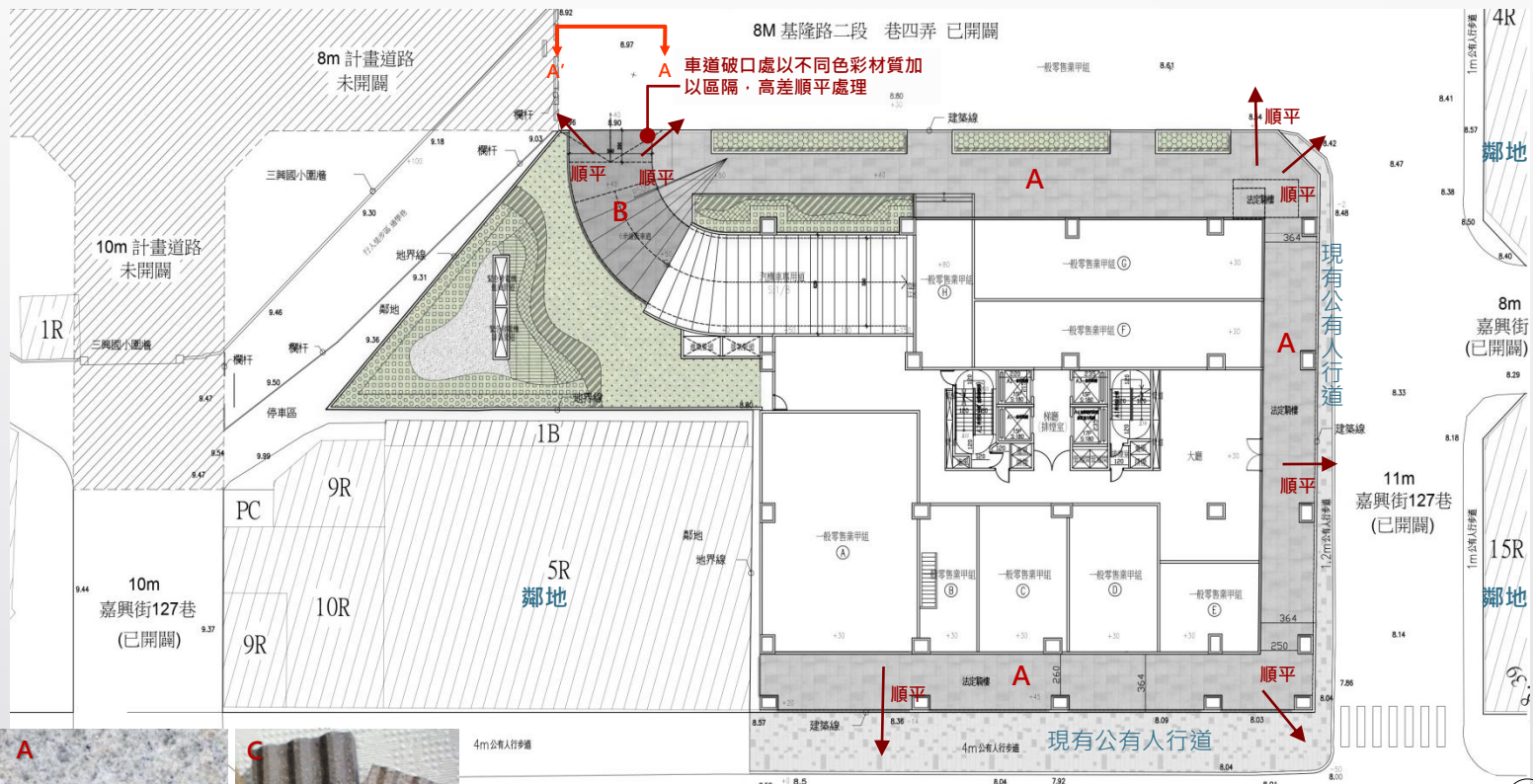
斑葉百合竹

假儉草

闊葉麥門冬

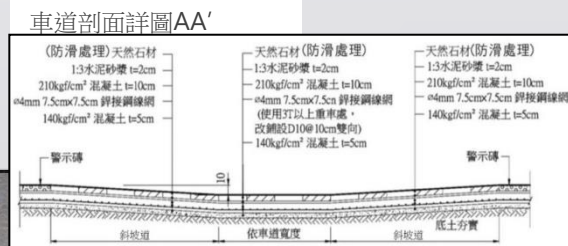
# 景觀鋪面計畫

人行道鋪設耐磨硬度高之花崗石或相同色系厚磚，色系上採用淺灰與深灰有秩序的線性交錯，營造豐富氣氛的人行環境。停車出入口和卸貨區為配合汽機車之出入，故需鋪設尺寸較小較厚且耐壓的崗石或相同色系磚。



鋪面設計止滑係數採CNS 3299-12之C.S.R.0.55以上。  
 高透水性鋪面並加強表面材質防滑性以上鋪面均應符合北市工務局防滑標準

圖例	名稱
	深灰色系花崗石或磚 10YR3/0.5
	淺灰色系花崗石或磚 10YR7.5/0.5
	車道灰色崗石或車道磚 10YR7.5/0.5



S:1/300 N

# 屋頂綠化平面圖

依台北市新建建築物綠化實施規則第十條規定檢討

屋頂平台綠畫面積應達該屋頂平台面積之百分之五

屋頂版面積 351.7m<sup>2</sup>

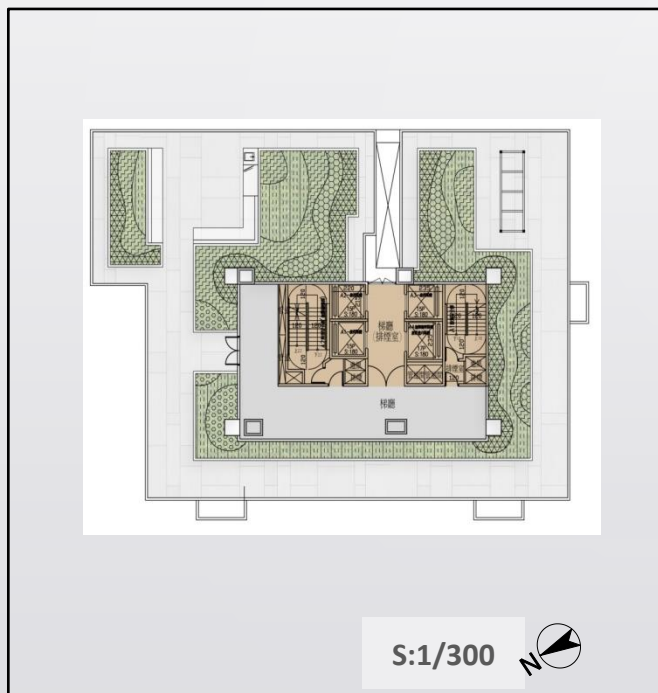
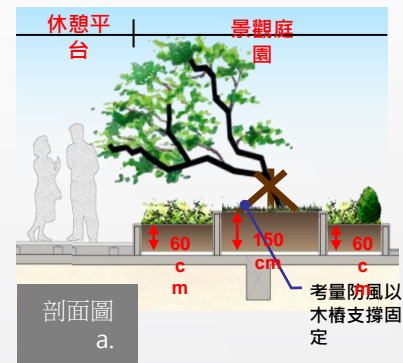
(已扣掉維修通道1m淨寬、機電空間及距離欄杆不足1m處)

綠化面積需求：175.85m<sup>2</sup>

本設計綠化面積

=46.06+10.27+18.64+38.76+62.27

=176m<sup>2</sup>...OK



## RF 灌木類圖表

編號	圖例	名稱	規格/株高.冠寬.cm	根球徑 cm	覆土深度 D/cm	株距 株/m <sup>2</sup>	基肥 Kg/株	數量
S1		長紅木	H=80cm W=50cm	30	60	25	0.03	46.06m <sup>2</sup>
S2		草海桐	H=70cm W=70cm	30	60	25	0.03	10.27m <sup>2</sup>
S3		七里香	H=40cm W=40cm	20	60	25	0.03	18.64m <sup>2</sup>
S4		錫蘭葉下珠	H=40cm W=40cm	20	60	25	0.03	38.76m <sup>2</sup>

## RF 地被類圖表

G1		蔓花生	H=3~5cm		密植		0.01	62.27m <sup>2</sup>
----	--	-----	---------	--	----	--	------	---------------------



蔓花生

錫蘭葉下珠

七里香

草海桐

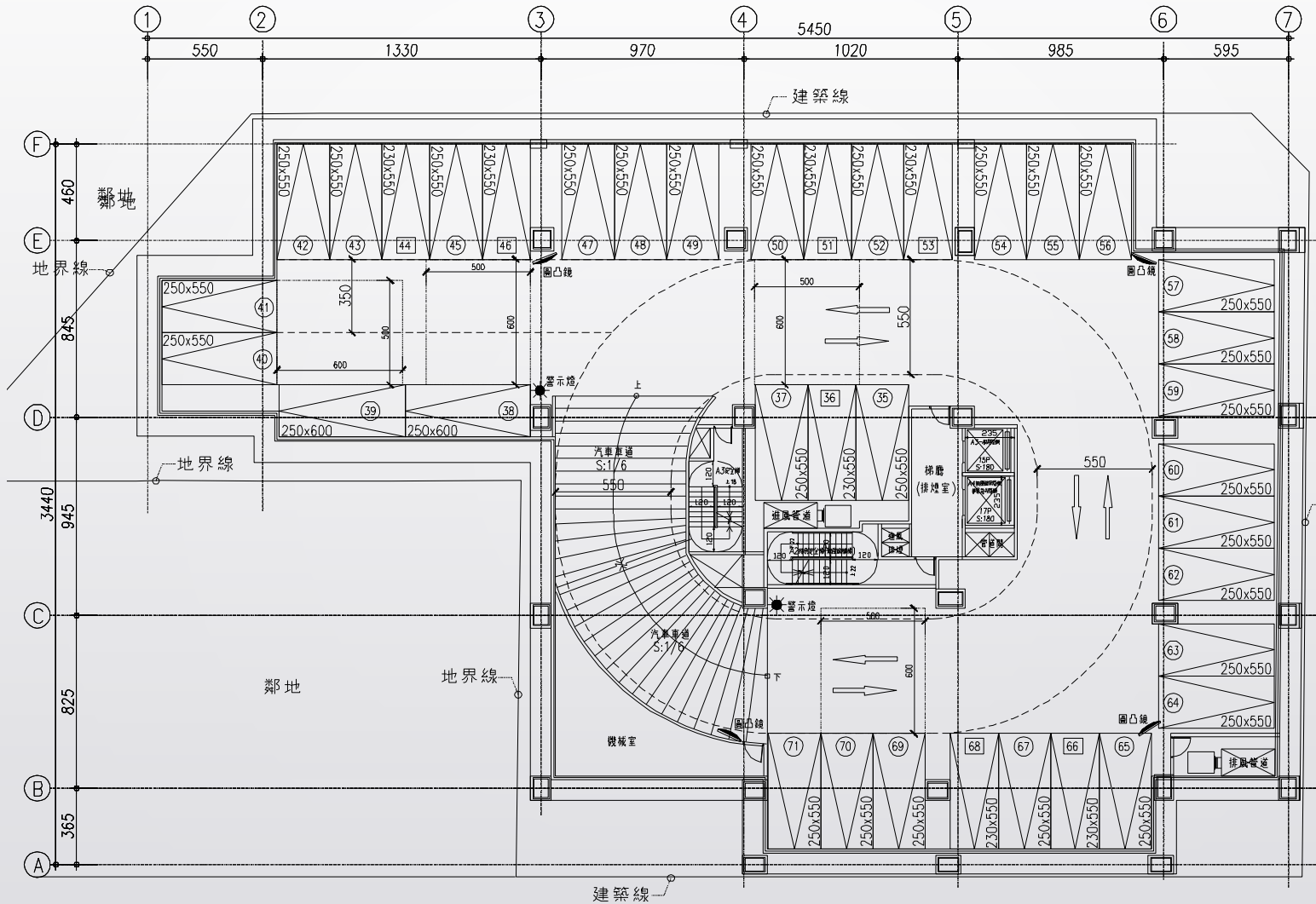
長紅木





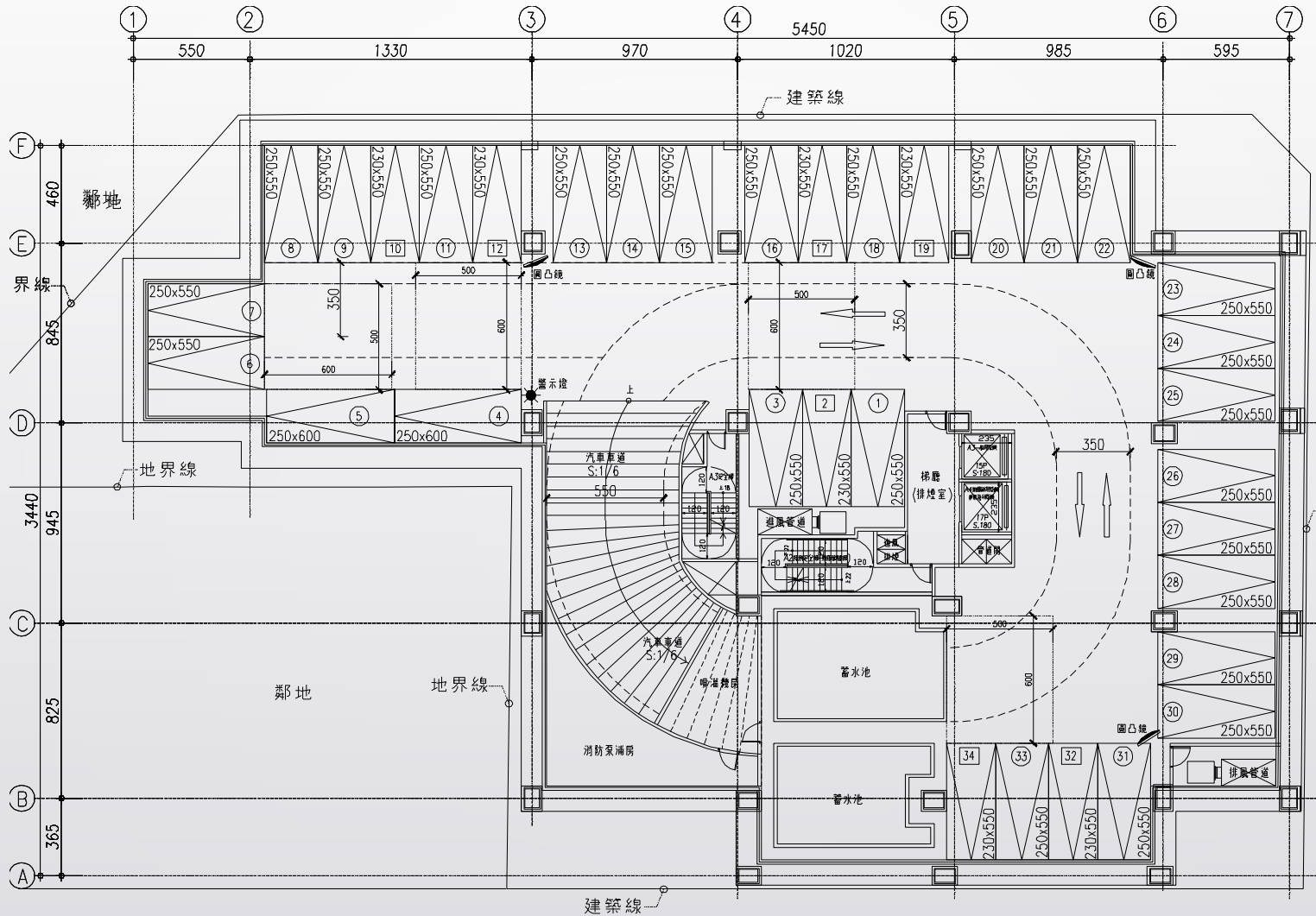


# 地下五~六層平面





# 地下七層平面



# 立面圖

